

ETAPE

1

Qu'est-ce que l'agriculture bio ?

Objectifs :

Avoir une première opinion sur l'AB

Le Réseau Bio et ses partenaires vous proposent :

- de consulter les principes de la bio [cliquez ici](#), [ici](#), et la charte éthique de la bio [cliquez ici](#)
- de consulter l'état des lieux de la bio (production, économie) au national [cliquez ici](#) et au régional [cliquez ici](#)
- de consulter l'annuaire bio [cliquez ici](#)
- de découvrir le réseau des producteurs bio national [cliquez ici](#) et régional [cliquez ici](#)

Pour aller plus loin :

Des idées reçues sur la bio [cliquez ici](#)

ETAPE

2

Concrètement, comment fonctionne une ferme en bio au quotidien ?

Objectifs :

Connaître les productions, techniques et débouchés bio
Positionner son exploitation

Le Réseau Bio et ses partenaires vous proposent :

- de consulter l'état des lieux (production, économie) de la bio au régional [cliquez ici](#)
- de participer aux visites de fermes bio [cliquez ici](#)
- de découvrir le Réseau des Fermes Témoins [cliquez ici](#)

ETAPE

3

Comment tester des pratiques bio sur ma ferme ?

Objectifs :

Se mettre en situation et se rassurer

Le Réseau Bio et ses partenaires vous proposent :

- de bénéficier d'un parrainage et du prêt de matériel d'un agriculteur bio [cliquez ici](#)
- d'échanger plus largement avec les producteurs des commissions filières de la FRAB (grandes cultures, élevage...) et du répertoire des savoir-faire paysans [cliquez ici](#)
- de contacter un technicien bio
- de consulter les fiches techniques de l'ITAB [cliquez ici](#)

ETAPE

4

Comment étudier l'évolution de ma ferme vers le bio ?

Objectifs :

Redéfinir mon système et définir le projet
Valider la faisabilité technico-économique et humaine de la conversion

Le Réseau Bio et ses partenaires vous proposent :

- de tester votre affinité pour la bio [cliquez ici](#)
- de réaliser un diagnostic de conversion (état des lieux et pistes pour votre projet)
- d'effectuer une simulation de conversion (technique, économique, humaine) de votre projet
- de participer aux visites de fermes bio [cliquez ici](#)

Pour aller plus loin :

Ouvrage sur la transition vers l'agriculture biologique [cliquez ici](#)

ETAPE

5

Comment me former ?

Objectifs :

Acquérir des compétences suffisantes
Se préparer techniquement

Le Réseau Bio et ses partenaires vous proposent :

- de suivre les formations organisées par la FRAB [cliquez ici](#) et ses partenaires
- de participer aux visites de fermes et journées thématiques bio [cliquez ici](#)
- d'être parrainé par un agriculteur bio [cliquez ici](#)

ETAPE

6

Et maintenant, quelles démarches ?

Objectifs :

Se lancer officiellement dans la bio

Vous devez :

- vous notifier à l'Agence bio [cliquez ici](#)
- vous engager auprès d'un organisme certificateur [cliquez ici](#)

Le Réseau Bio et ses partenaires vous proposent :

- de vous renseigner sur les dispositifs d'aides pouvant accompagner votre projet
- de rentrer dans le réseau des producteurs bio pour participer directement à la structuration de vos filières dans un esprit de coopération économique, et d'échanges de savoir-faire, pour défendre vos intérêts communs et contribuer au développement de l'agriculture biologique dans le respect des valeurs fondatrices

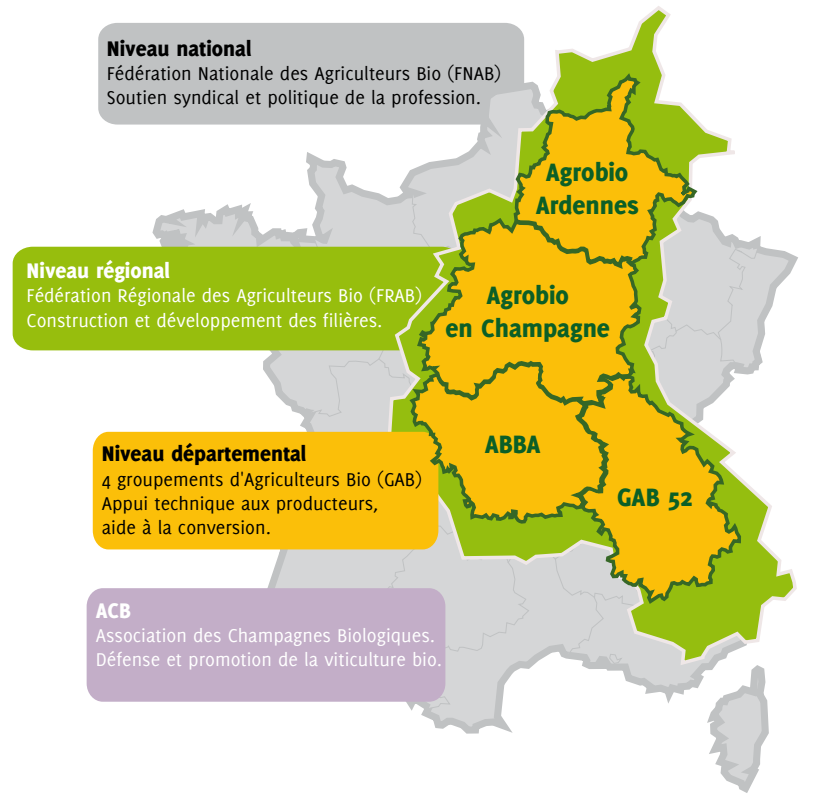


Un réseau pour me soutenir dans ma démarche

En France, le développement de l'agriculture biologique s'appuie sur un réseau composé de producteurs et de salariés. Le réseau des paysans bio s'articule autour de trois échelons :

- les Groupements départementaux des Agriculteurs Bio (GAB)
- les Groupements Régionaux des Agriculteurs Bio (GRAB)
- la Fédération Nationale d'Agriculture Biologique (FNAB).

C'est le réseau le plus ancien qui a l'expertise sur l'ensemble de l'AB. Il fédère la majorité des 25 000 agriculteurs biologiques de France, et emploie plus de 300 salariés dans les métiers du conseil technique, de la structuration de filières, de la formation et de la communication.



Contact

Quelle que soit votre question, contactez nous !
Nous y répondrons ou vous aiguillerons vers les personnes compétentes.



• FRAB •

Les Agriculteurs Bio de Champagne-Ardenne

Fédération Régionale des AgroBiologistes de Champagne-Ardenne

Complexe agricole du Mont Bernard
Bâtiment France Luzerne
51000 CHÂLONS-EN-CHAMPAGNE

03 26 64 96 81 - Fax : 03 26 64 96 80

frab@biochampagneardenne.org

www.biochampagneardenne.org

twitter.com/biochampardenne

facebook.com/frab.champagneardenne

flickr.com/photos/biochampagneardenne

Adhérer

Vous êtes producteur bio, engagez vous!
Adhérer à votre Groupement d'Agriculteurs Bio départemental.

• Agrobio 08 • Les Agriculteurs Bio des Ardennes

• Abba 10 • Les Agriculteurs Bio de l'Aube

• Agrobio 51 • Les Agriculteurs Bio de la Marne

GAB 52 Haute-Marne

• ACB • Association des Champagnes Biologiques

Nos partenaires financiers

Agence de l'eau SEINE-NORMANDIE

AGENCE DE L'EAU RHON-MEUSE

AGENCE DE L'EAU GRAND-EST

l'Europe s'engage Champagne-Ardenne

RÉGION CHAMPAGNE ARDENNE

L'Agriculture Biologique, tout un cheminement...

Des premiers questionnements...



...à la conversion

Décembre 2014 - Conception : S DUSOIR - FRAB Champagne-Ardenne - Les Agriculteurs Bio de Champagne-Ardenne

Réalisation :

• FRAB • Les Agriculteurs Bio de Champagne-Ardenne

• Agrobio 51 • Les Agriculteurs Bio de la Marne